

測試報告

號碼: ETF20C00107M01

日期: 18-Jan-2021

頁數: 1 of 6

南亞塑膠工業股份有限公司
新北市泰山區南林路102號

以下測試樣品係由申請廠商所提供及確認：

樣品名稱 : 食品用PVC保鮮膜
樣品包裝/數量 : 散裝 / 1
樣品保存方式 : 常溫
樣品型號 : BA
樣品批號 : 20201130
樣品材質 : PVC
送樣廠商 : -
送樣廠商地址/電話/聯絡人 : -
製造日期 : 20201130
有效日期 : 20251130
原產國 : 台灣

=====
收件日 : 28-Dec-2020
測試期間 : 28-Dec-2020 to 18-Jan-2021

測試需求 : 依據客戶指定，參考中華民國食品器具容器包裝衛生標準 (102.08.20部授食字第 1021350146號令修正)進行測試。測試項目請參閱測試結果表格。

測試結果 : 請見下一頁。

蕭志祥
蕭志祥 / 副理
化學實驗室-台北
台灣檢驗科技股份有限公司
報告簽署人



PIN CODE: 04A0FA59

此報告是本公司依照背面所印之通用服務條款所簽發，此條款可在本公司網站 <https://www.sgs.com.tw/terms-of-service> 閱覽，凡電子文件之格式依 <https://www.sgs.com.tw/terms-of-service> 之電子文件期限與條件處理。請注意條款有關於責任、賠償之限制及管轄權的約定。任何持有此文件者，請注意本公司製作之結果報告書將僅反映執行時所紀錄且於接受指示範圍內之事實。本公司僅對客戶負責，此文件不妨礙當事人在交易上權利之行使或義務之免除。未經本公司事先書面同意，此報告不可部份複製。任何未經授權的變更、偽造、或曲解本報告所顯示之內容，皆為不合法，違犯者可能遭受法律上最嚴厲之追訴。除非另有說明，此報告結果僅對測試之樣品負責。

測試報告

號碼: ETF20C00107M01

日期: 18-Jan-2021

頁數: 2 of 6

南亞塑膠工業股份有限公司
 新北市泰山區南林路102號

測試部位敘述

No.1 : 透明塑膠膜

測試結果

測試項目	測試方法	單位	LOQ/ LOD	結果	食品衛生 法規
				No.1	
★鉛	食品器具、容器、包裝檢驗方法-聚氯 乙烯(PVC)塑膠類之檢驗 (107年8月24 日衛授食字第1071901626號公告) · 以感應耦合電漿放射光譜儀分析。	ppm	5	n.d.	100
★鎘		ppm	0.5	n.d.	100
★二丁錫化物(以二氯二丁錫計)	食品器具、容器、包裝檢驗方法-聚氯 乙烯(PVC)塑膠類之檢驗 (107年8月24 日衛授食字第1071901626號公告) ·	ppm	0.5	n.d.	50
★甲酚磷酸酯		ppm	50	n.d.	1000
★氯乙烯單體		ppm	0.2	n.d.	1
★高錳酸鉀消耗量-(水, 95°C, 30分 鐘)		ppm	3	n.d.	10
★重金屬(以鉛計)-(4%醋酸, 95°C, 30分鐘)		ppm	-	<1	1
★蒸發殘渣-(水, 95°C, 30分鐘)		ppm	3	n.d.	30
★蒸發殘渣-(4%醋酸, 95°C, 30分 鐘)		ppm	3	5	30
★蒸發殘渣-(正庚烷, 25°C, 1小時)		ppm	3	42	150
★蒸發殘渣-(20%酒精, 60°C, 30分 鐘)		ppm	3	n.d.	30
★鄰苯二甲酸二(2-乙基己基)酯 (DEHP) (CAS No.: 117-81-7) (正庚 烷, 25°C, 1小時)		食品器具、容器、包裝檢驗方法-塑膠 類之檢驗 (107年10月4日衛授食字第 1071901983號公告) · 以氣相層析質 譜儀分析。	ppm	0.05	n.d.
★鄰苯二甲酸二丁酯 (DBP) (CAS No.: 84-74-2) (正庚烷, 25°C, 1小 時)	ppm		0.05	n.d.	0.3
★鄰苯二甲酸丁苯甲酯 (BBP) (CAS No.: 85-68-7) (正庚烷, 25°C, 1小 時)	ppm		0.05	n.d.	30
★鄰苯二甲酸二異癸酯 (DIDP) (CAS No.: 26761-40-0; 68515-49- 1) (正庚烷, 25°C, 1小時)	ppm		0.5	n.d.	9

此報告是本公司依照背面所印之通用服務條款所簽發，此條款可在本公司網站 <https://www.sgs.com.tw/terms-of-service> 閱覽，凡電子文件之格式依 <https://www.sgs.com.tw/terms-of-service> 之電子文件期限與條件處理。請注意條款有關於責任、賠償之限制及管轄權的約定。任何持有此文件者，請注意本公司製作之結果報告書將僅反映執行時所紀錄且於接受指示範圍內之事實。本公司僅對客戶負責，此文件不妨礙當事人在交易上權利之行使或義務之免除。未經本公司事先書面同意，此報告不可部份複製。任何未經授權的變更、偽造、或曲解本報告所顯示之內容，皆為不合法，違犯者可能遭受法律上最嚴厲之追訴。除非另有說明，此報告結果僅對測試之樣品負責。

測試報告

號碼: ETF20C00107M01

日期: 18-Jan-2021

頁數: 3 of 6

南亞塑膠工業股份有限公司
 新北市泰山區南林路102號

測試項目	測試方法	單位	LOQ/ LOD	結果	食品衛生 法規
				No.1	
★鄰苯二甲酸二異壬酯 (DINP) (CAS No.: 28553-12-0; 68515-48-0) (正庚烷, 25°C, 1小時)	食品器具、容器、包裝檢驗方法-塑膠類之檢驗 (107年10月4日衛授食字第1071901983號公告) · 以氣相層析質譜儀分析。	ppm	0.5	n.d.	9
★己二酸二(2-乙基己基)酯 (DEHA) (CAS No.: 103-23-1) (正庚烷, 25°C, 1小時)		ppm	0.05	n.d.	18
★鄰苯二甲酸二(2-乙基己基)酯 (DEHP) (CAS No.: 117-81-7)	CNS 15138-1 (民國101年) · 以氣相層析質譜儀分析。	%	0.003	n.d.	0.1 (Total)
★鄰苯二甲酸二丁酯 (DBP) (CAS No.: 84-74-2)		%	0.003	n.d.	
★鄰苯二甲酸丁苯甲酯 (BBP) (CAS No.: 85-68-7)		%	0.003	n.d.	
★鄰苯二甲酸二異癸酯 (DIDP) (CAS No.: 26761-40-0; 68515-49-1)		%	0.01	n.d.	
★鄰苯二甲酸二異壬酯 (DINP) (CAS No.: 28553-12-0; 68515-48-0)		%	0.01	n.d.	
★鄰苯二甲酸二甲酯 (DMP) (CAS No.: 131-11-3)		%	0.003	n.d.	
★鄰苯二甲酸二正辛酯 (DNOP) (CAS No.: 117-84-0)		%	0.003	n.d.	
★鄰苯二甲酸二乙酯 (DEP) (CAS No.: 84-66-2)		%	0.003	n.d.	

備註：

- 檢驗報告僅就委託者之委託事項提供檢驗結果，不對產品合法性做判斷。
- 本檢驗報告之所有檢驗內容，均依委託事項執行檢驗，如有不實，願意承擔完全責任。
- mg/kg = ppm ; 0.1wt% = 1000 ppm
- LOQ = 定量極限，若該測試項目屬於定量分析則以「LOQ」表示；LOD = 偵測極限，若該測試項目屬於定性分析則以「LOD」表示。
- n.d. = Not Detected (未檢出) = 小於LOQ/LOD
- "-" = 無規格值
- 測試項目名稱旁有★者，為本實驗室通過衛生福利部食品藥物管理署認證項目。
- 法規標準值係依據衛生福利部食品藥物管理署102年08月20日部授食字第1021350146號令 食品器具容器包裝衛生標準之法規限值。
- 本報告為 ETF20C00107 之異動報告。

此報告是本公司依照背面所印之通用服務條款所簽發，此條款可在本公司網站 <https://www.sgs.com.tw/terms-of-service> 閱覽，凡電子文件之格式依 <https://www.sgs.com.tw/terms-of-service> 之電子文件期限與條件處理。請注意條款有關於責任、賠償之限制及管轄權的約定。任何持有此文件者，請注意本公司製作之結果報告書將僅反映執行時所紀錄且於接受指示範圍內之事實。本公司僅對客戶負責，此文件不妨礙當事人在交易上權利之行使或義務之免除。未經本公司事先書面同意，此報告不可部份複製。任何未經授權的變更、偽造、或曲解本報告所顯示之內容，皆為不合法，違犯者可能遭受法律上最嚴厲之追訴。除非另有說明，此報告結果僅對測試之樣品負責。

測試報告

號碼: ETF20C00107M01

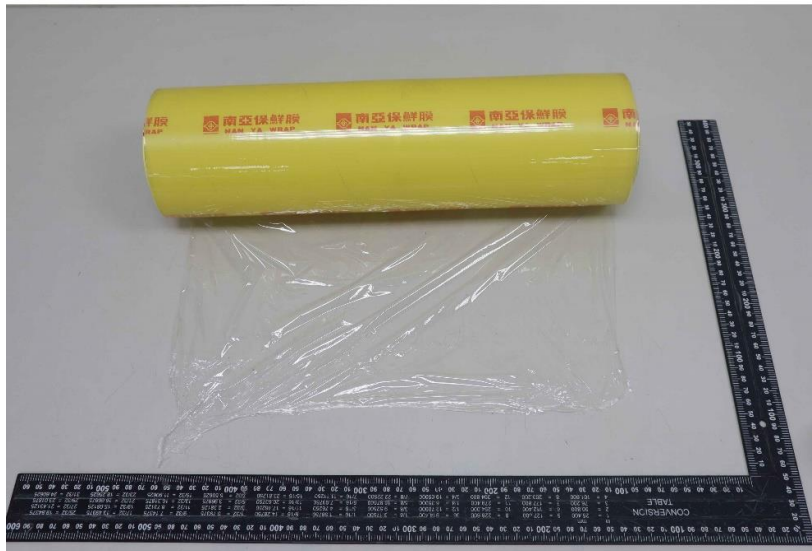
日期: 18-Jan-2021

頁數: 4 of 6

南亞塑膠工業股份有限公司
新北市泰山區南林路102號

* 照片中如有箭頭標示，則表示為實際檢測之樣品/部位。 *

ETF20C00107



** 報告結尾 **

此報告是本公司依照背面所印之通用服務條款所簽發，此條款可在本公司網站 <https://www.sgs.com.tw/terms-of-service> 閱覽，凡電子文件之格式依 <https://www.sgs.com.tw/terms-of-service> 之電子文件期限與條件處理。請注意條款有關於責任、賠償之限制及管轄權的約定。任何持有此文件者，請注意本公司製作之結果報告書將僅反映執行時所紀錄且於接受指示範圍內之事實。本公司僅對客戶負責，此文件不妨礙當事人在交易上權利之行使或義務之免除。未經本公司事先書面同意，此報告不可部份複製。任何未經授權的變更、偽造、或曲解本報告所顯示之內容，皆為不合法，違犯者可能遭受法律上最嚴厲之追訴。除非另有說明，此報告結果僅對測試之樣品負責。

測試報告

號碼: ETF20C00107M01

日期: 18-Jan-2021

頁數: 5 of 6

南亞塑膠工業股份有限公司
 新北市泰山區南林路102號

以下為申請廠商委託測試項目、測試方法、定量/偵測極限：
 ETF20C00107M01

測試項目	測試方法	LOQ/LOD
★鉛	食品器具、容器、包裝檢驗方法-聚氯乙烯(PVC)塑膠類之檢驗 (107年8月24日衛授食字第1071901626號公告) · 以感應耦合電漿放射光譜儀分析。	詳見測試結果之定量/偵測極限。
★鎘		
★二丁錫化物(以二氯二丁錫計)	食品器具、容器、包裝檢驗方法-聚氯乙烯(PVC)塑膠類之檢驗 (107年8月24日衛授食字第1071901626號公告)。	
★甲酚磷酸酯		
★氯乙烯單體		
★高錳酸鉀消耗量-(水, 95°C, 30分鐘)		
★重金屬(以鉛計)-(4%醋酸, 95°C, 30分鐘)		
★蒸發殘渣-(水, 95°C, 30分鐘)		
★蒸發殘渣-(4%醋酸, 95°C, 30分鐘)		
★蒸發殘渣-(正庚烷, 25°C, 1小時)		
★蒸發殘渣-(20%酒精, 60°C, 30分鐘)		
★鄰苯二甲酸二(2-乙基己基)酯 (DEHP) (CAS No.: 117-81-7)	CNS 15138-1 (民國101年) · 以氣相層析質譜儀分析。	
★鄰苯二甲酸二丁酯 (DBP) (CAS No.: 84-74-2)		
★鄰苯二甲酸丁苯甲酯 (BBP) (CAS No.: 85-68-7)		
★鄰苯二甲酸二異癸酯 (DIDP) (CAS No.: 26761-40-0; 68515-49-1)		
★鄰苯二甲酸二異壬酯 (DINP) (CAS No.: 28553-12-0; 68515-48-0)		
★鄰苯二甲酸二甲酯 (DMP) (CAS No.: 131-11-3)		
★鄰苯二甲酸二正辛酯 (DNOP) (CAS No.: 117-84-0)		
★鄰苯二甲酸二乙酯 (DEP) (CAS No.: 84-66-2)		

此報告是本公司依照背面所印之通用服務條款所簽發，此條款可在本公司網站 <https://www.sgs.com.tw/terms-of-service> 閱覽，凡電子文件之格式依 <https://www.sgs.com.tw/terms-of-service> 之電子文件期限與條件處理。請注意條款有關於責任、賠償之限制及管轄權的約定。任何持有此文件者，請注意本公司製作之結果報告書將僅反映執行時所紀錄且於接受指示範圍內之事實。本公司僅對客戶負責，此文件不妨礙當事人在交易上權利之行使或義務之免除。未經本公司事先書面同意，此報告不可部份複製。任何未經授權的變更、偽造、或曲解本報告所顯示之內容，皆為不合法，違犯者可能遭受法律上最嚴厲之追訴。除非另有說明，此報告結果僅對測試之樣品負責。

測試報告

號碼: ETF20C00107M01

日期: 18-Jan-2021

頁數: 6 of 6

南亞塑膠工業股份有限公司
 新北市泰山區南林路102號

以下為申請廠商委託測試項目、測試方法、定量/偵測極限：
 ETF20C00107M01

測試項目	測試方法	LOQ/LOD
★鄰苯二甲酸二(2-乙基己基)酯 (DEHP) (CAS No.: 117-81-7) (正庚烷, 25°C, 1小時)	食品器具、容器、包裝檢驗方法-塑膠類之檢驗 (107年10月4日衛授食字第1071901983號公告) · 以氣相層析質譜儀分析。	詳見測試結果之定量/偵測極限。
★鄰苯二甲酸二丁酯 (DBP) (CAS No.: 84-74-2) (正庚烷, 25°C, 1小時)		
★鄰苯二甲酸丁苯甲酯 (BBP) (CAS No.: 85-68-7) (正庚烷, 25°C, 1小時)		
★鄰苯二甲酸二異癸酯 (DIDP) (CAS No.: 26761-40-0; 68515-49-1) (正庚烷, 25°C, 1小時)		
★鄰苯二甲酸二異壬酯 (DINP) (CAS No.: 28553-12-0; 68515-48-0) (正庚烷, 25°C, 1小時)		
★己二酸二(2-乙基己基)酯 (DEHA) (CAS No.: 103-23-1) (正庚烷, 25°C, 1小時)		

測試項目名稱旁有★者，為本實驗室通過衛生福利部食品藥物管理署認證項目。